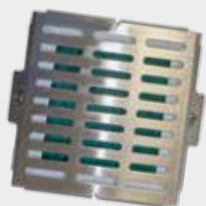


BRUGERMANUAL

HEPA FILTER & HOLDER

Prod. no. 50584/50586

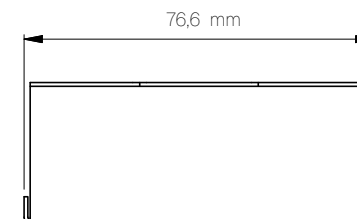
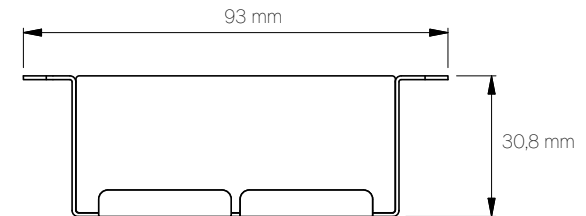
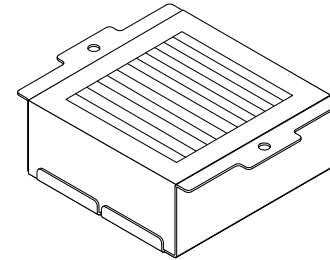


INDHOLDSFORTEGNELSE

Dimensioner og tekniske specifikationer	3
Generel introduktion	4
Montering på BJÖRK håndtørrer	5
Montering på TURBO LOW NOISE håndtørrer	6
Montering på AIRTAP håndtørrer	7

DIMENSIONER OG TEKNISKE SPECIFIKATIONER

Dimensioner / måleenhed: mm



GENEREL INTRODUKTION

Denne vejledning beskriver trin for trin, hvordan DAN DRYER HEPA filter 50584/50586 monteres korrekt i håndtørreeren.

HEPA-filtrene er udviklet til at forbedre luftkvaliteten ved at fjerne op til 99,00 % af alle partikler ned til 0,3 mikrometer, herunder støv, pollen, bakterier og andre luftbårne urenheder.

Ved korrekt montering sikres, at håndtørreeren leverer endnu mere ren og hygiejnisk luft, hvilket er særligt vigtigt i miljøer med høje krav til hygiejne, f.eks. hospitaler, restauranter, fødevareproduktion og offentlige toiletter.

Bemærk:

For at opnå det bedst mulige resultat er det vigtigt, at filterets partikelfilter (den grønne side uden riller) vender udad. Forkert montering kan reducere filterets effektivitet og forringe hygiejnen.



Holder



Filter

MONTERING PÅ BJÖRK HÅNDTØRRER



1. Lokalisér monteringshullerne ved indsugningen til produktet. Hvis et eksisterende filter er på produktet, afmonteres dette før det nye filter monteres.



2. Hold filteret op mod indsugningsindgangen over monteringshullerne.



3. Montér skruerne på begge sider af filteret, imens filteret holdes på plads.



4. Færdig. Filteret er nu monteret/udskiftet.



MONTERING PÅ TURBO LOW NOISE HÅNDTØRRER



1. Lokalisér monteringshullerne ved indsgningen til produktet. Hvis et eksisterende filter er på produktet, afmonteres dette før det nye filter monteres.



2. Hold filteret op mod indsgningsindgangen over monteringshullerne.



3. Montér skruerne på begge sider af filteret, imens filteret holdes på plads.



4. Færdig. Filteret er nu monteret/udskiftet.



MONTERING PÅ AIRTAP HÅNDTØRRER



1. Lokalisér monteringshullerne ved indsgningen til produktet. Hvis et eksisterende filter er på produktet, afmonteres dette før det nye filter monteres.



2. Hold filteret op mod indsgningsindgangen over monteringshullerne.



3. Montér skruerne på begge sider af filteret, imens filteret holdes på plads.



4. Færdig. Filteret er nu monteret/udskiftet.



DAN DRYER A/S
Tåsingevej 2
DK - 8940 Randers SV

8641 5711
info@dandryer.dk
dandryer.dk

