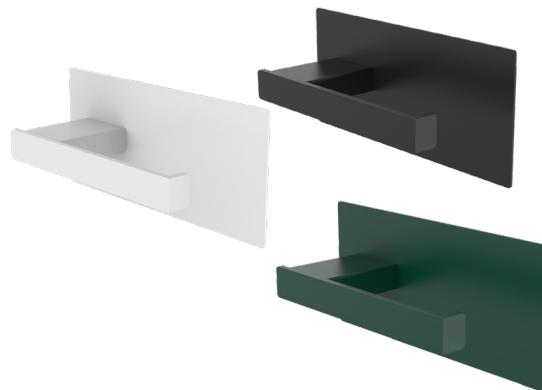


TOILETRULLEHOLDER

5010/5011/5012

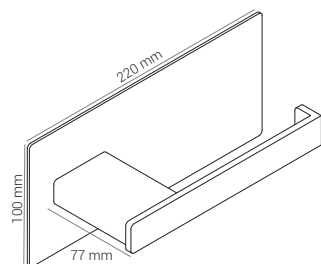
Vægmonteret, højrevendt
1 standardrulle
Ideel til mindre toiletter
Back-to-back-montering



Denne elegante toiletrulleholder kombinerer elegance med enkel funktionalitet. Perfekt til mindre toiletfaciliteter med lav brugsfrekvens, hvor pladsoptimering og æstetisk appel er essentiel.

Tekniske data

Type	TOILETRULLEHOLDER Prod. No.: 5010, 5011, 5012 Toiletrulleholder
Mål	H: 220 mm x B: 100 mm x D: 77 mm
Materiale	Pulverlakeret rustfrit stål
Nettovægt	0,66 kg
Udbudstekst	Væghængt toiletrulleholder. Pulverlakeret stål. Back-to-back montage. Nettovægt: 0,66 kg. H: 220 mm x B: 100 mm x D: 77 mm



Anvendelse

Det elegante design passer til alle typer offentlige samt kommercielle og private miljøer. Kombiner den med reserve toiletpapirholder i samme design og stil.

Referencer

Kunde- og personaletolletter, hotelværelser, cafe og mindre restauranter, klinikker og gæstetoiletter.

Standardfarver

Prod. No.: 5010, RAL 9005, sort, glans 7-12.
Prod. No.: 5011, RAL 9003, hvid, glans 75.
Prod. No.: 5012, RAL Classic.

Materialer

Vægbeslag: Pulverlakeret rustfrit stål.
Holder: Pulverlakeret rustfrit stål.
Plastindsats: PETG.

Montering

Vægmonteret. Kan monteres "back-to-back" på begge sider af en væg for pladsoptimering.

